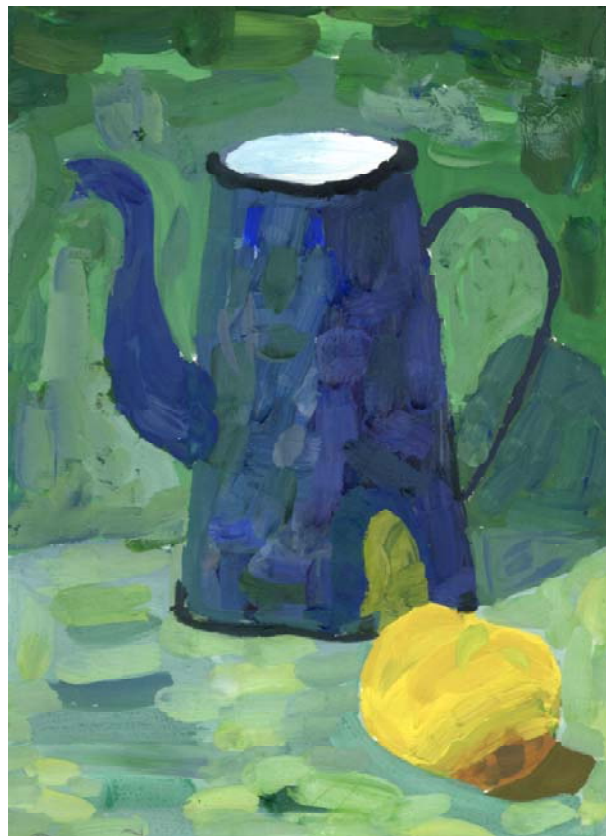


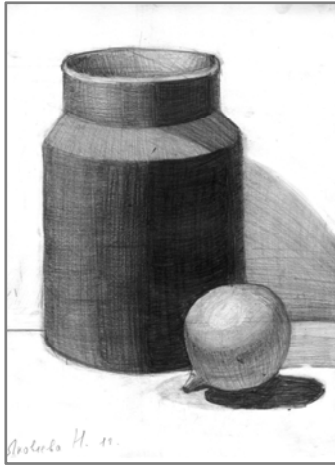
Творческое испытание по **рисунку**
для детей, поступающих в **1 класс**:

1. Компонировка предмета в листе.
2. Определение пропорций и характера предмета.
3. Определение тональности предмета.

Творческое испытание по **живописи**
для детей, поступающих в **1 класс**:

1. Компонировка предмета в листе.
2. Определение пропорций и характера предметов.
3. Определение тональности предметов.
4. Определение больших цветовых отношений в этюде.





Творческое испытание по **рисунку** для детей, поступающих во **2 класс**:

1. Компонировка предметов в листе.
2. Определение пропорций и характера предметов.
3. Определение больших тоновых отношений и большой формы предметов.



Творческое испытание по **живописи** для детей, поступающих во **2 класс**:

1. Компонировка предмета в листе.
2. Определение пропорций и характера предметов.
3. Определение тональности предмета.
4. Определение больших цветовых отношений и большой формы предметов.

Творческое испытание по **композиции станковой** для детей, поступающих во **2 класс**:

1. Раскрытие темы.
2. Компонировка в листе.
3. Тональный разбор.
4. Гармоничное цветовое решение.

